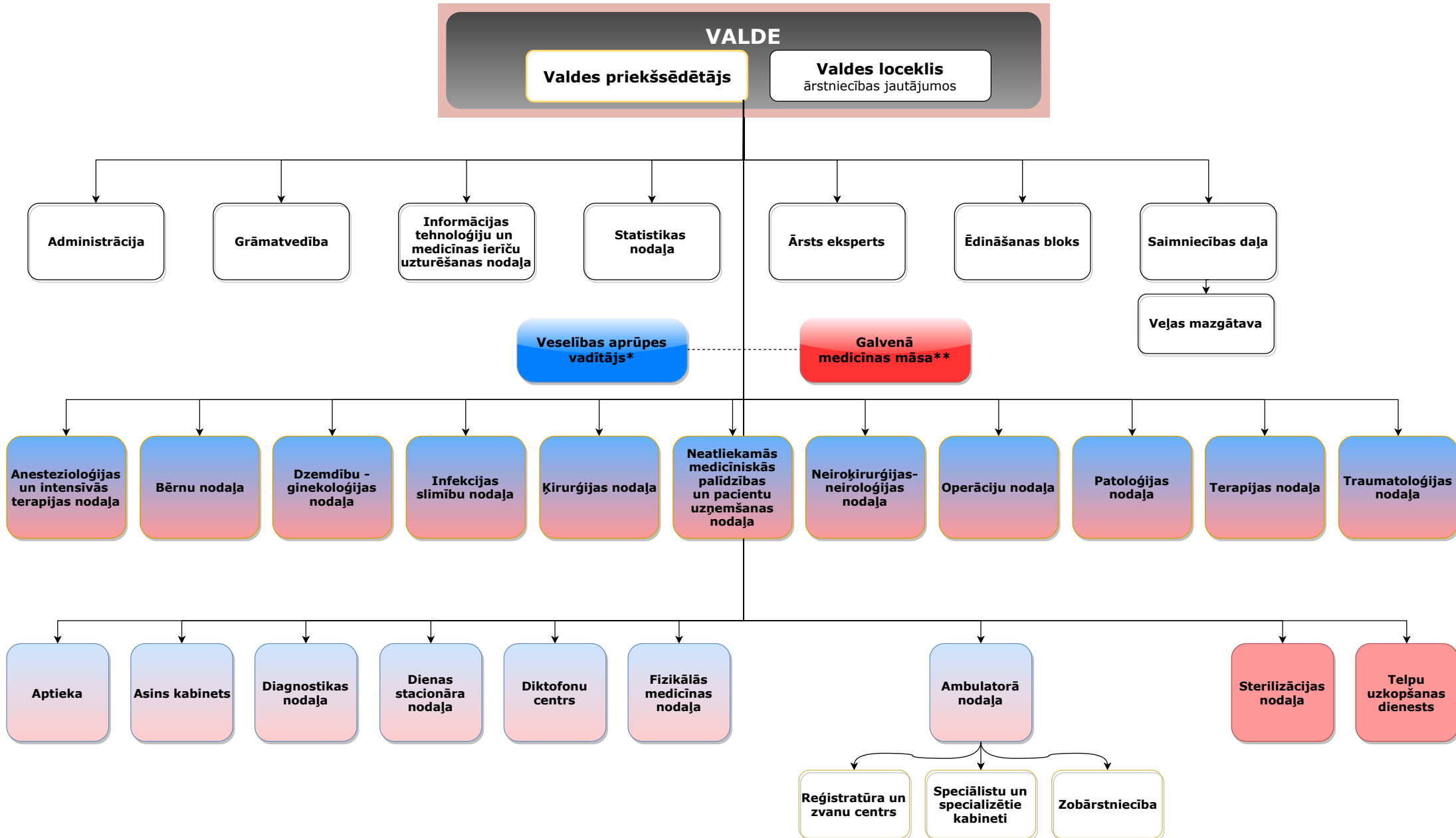


Sabiedrība ar ierobežotu atbildību "RĒZEKNES SLIMNĪCA" organizatoriskā struktūra



* Veselības aprūpes vadītāja pakļautībā ir ārstniecības struktūrvienību vadītāji, ārsti un speciālisti
** Galvenās medicīnas māsas pakļautībā ir vidējais un jaunākais medicīnas personāls un atbalsta personas